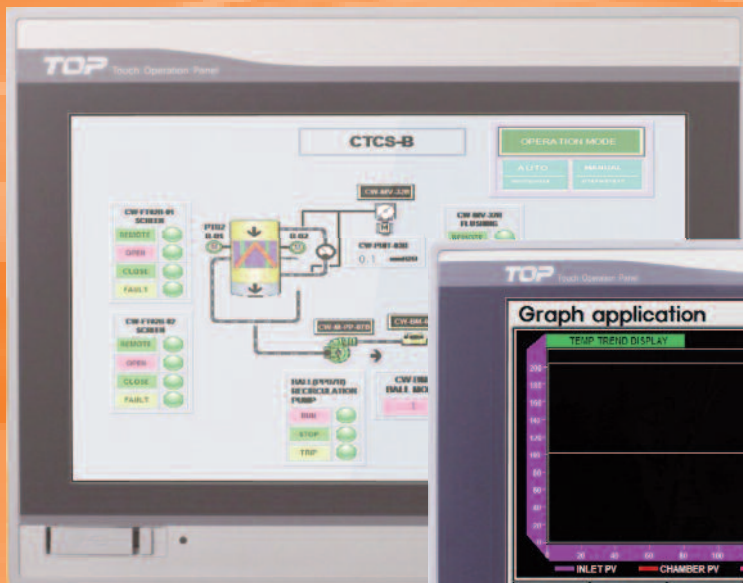
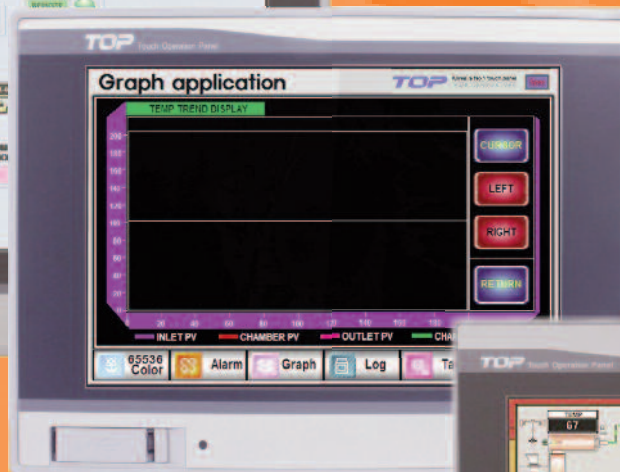


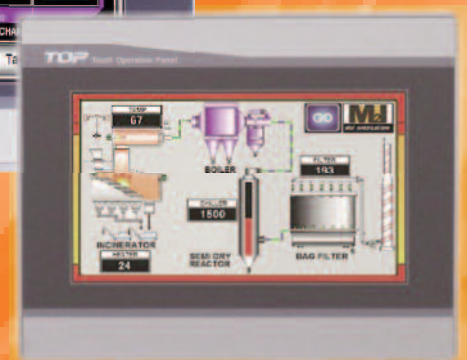
Terminaux HMI Economiques Série XTOP TFT couleur



10.2" - TFT - 65K couleurs - 800x480



7" - TFT - 65K couleurs - 800x480



4.3" - TFT - 65K couleurs - 480x272

Simplicité

- Atelier logiciel convivial
- Navigation intuitive
- Variables mnémoniques
- Assistants
- Aides intégrées

- Outils de développement
- Emulateur applicatif PC

- Multi protocoles

Economique

- Excellent rapport qualité/prix

- Faibles consommations

- Logiciel de programmation sous Windows gratuit

Gamme XTOP

		XTOP10TWUDE	XTOP10TWUD	XTOP07TWLDE	XTOP04TWUD
Affichage	Taille écran	10"2	10"2	7"	4.3'
	Type LCD	couleur TFT			
	Zone d'affichage	222.0 x 132.48 mm		152.4 x 91.5 mm	95.04 x 52.85 mm
	Résolution	800x480			480x272
	Couleur	65,536 couleurs			
	Rétro- éclairage	50 000 heures		30 000 heures	
	Réglage luminosité	Oui			
	Luminosité	350 cd/m2			500 cd/m2
Fonction des touches	Dalle tactile	Type résistif			
	Durée des touches	1 million d'appuis		1.5 million d'appuis	
Interface	Ports série	COM1 : RS232C COM2 : RS232C / RS422 / RS485			
	Ethernet	10/100 Base-T	sans	10/100 Base-T	sans
	Port imprimante	HP PCL			
	USB	USB Device		USB Host	
	Lecteur Carte	CF	sans	SD	sans
Mémoire & Horodateur	Sauvegarde	Pile lithium (> 2 ans)			
	Mém. de données	26 MB			6 MB
	Mém. de sauvegarde	256KB			
	Horodateur	Oui			
Alimentation	Tension	24 Vdc ± 10%			
	Consommation	20 W maxi		12 W maxi	10 W maxi
Environnement & Conditions	Résistance d'isolation	500 Vdc, 10 MΩ			
	Temp. de service	-10°C ~ +50°C			
	Temp. de stockage	-20°C ~ +60°C			
	Humidité ambiante	90% RH maxi			
	Endurance électrique	Conforme à IEC801-2			
	Indice de protection	IP 65			
Structure	Dimensions découpe	260 x 202 mm		197 x 127 mm	121 x 95 mm
	Dimensions L x H x P	270 x 212 x 58 mm		206 x 136 x 44 mm	128 x 102 x 55 mm
	Poids	1.9 kg		0.8 kg	0.4 kg
	Boîtier	ABS (résist. aux flammes)			